

# 経営状況分析結果通知書を コンビニエンスストアで 取得することができるようになります。

経営事項審査で扱う経営状況分析結果通知書に  
新しいタイプが追加されました。



## 便利

経営状況分析結  
果は最短で申請当  
日に受取可能

## 簡単

簡単な端末操作で  
取得できる

## 安心

偽造防止加工と原  
本性確保で安心

# コンビニエンスストアで取得した 経営状況分析結果通知書には 偽造防止の加工が施されています。

経営状況分析申請者(申請代理人)は、ワイズ公共データシステムより通知される予約番号、及びパスワードにより、経営状況分析結果通知書を最寄りのコンビニエンスストアで取得できます。経営状況分析結果通知書には 複写防止加工 原本確認に関する情報の印刷が施されます。

様式第二十五号の十(第十九条の五関係) (用紙A4)

## 経営状況分析結果通知書

平成 22年 9月 14日

受発信経営状況分析機関 ワイズ公共データシステム株式会社  
受発信番号 4  
受発信年月日 平成 16年 5月 12日

〒280-0816 長野県長野市田町2120-1  
ワイズ建設(株)  
ワイズ 太郎 様 受発信経営状況分析機関代表者 代表取締役 部長 様

経営状況分析の結果を通知します。  
この経営状況分析結果通知書の記載事項は、事実と相違ありません。

注)「処理の区分」の欄に、連続番号発行規則記載様式第2号の8の記載事項の別表(2)の分類に依り、経営状況分析を行った処理の区分を表示してあります。

許可番号 00 - 012345 号  
審査基準日 平成 20年 12月 31日  
電話番号 026 - 232 - 1145  
処理の区分

項番 宛先 金額 25,000 (千円)  
71101 売上高に占める割合 94.8 %  
71102 経費削減率の別 1 [1.単発決算、2.継続決算]

経営状況分析	数 値	説 明	数 値
71103 売上総利益率	011.9	自己資本対固定資産比率	0070.2
71104 負債回払率	090.0	自己資本比率	045.4
71105 総資本売上総利益率	050.2	営業キャッシュフロー	000.4
71106 売上高総利益率	052.7	利益剰余金	001.7
経営状況指数(A) =	1.74		
71107 経営状況分析結果(Y) =	09.8		

金額(千円)		金額(千円)	
71108 固定資産	592.2	売上高	5171.3
71109 流動負債	260.7	売上総利益	497.4
71110 固定負債	192.1	受取利息配当金	1.0
71111 利益剰余金	173.4	支払利息	10.0
71112 自己資本	423.4	経常(事業主)利益	397.2
71113 総資本(当期)	575.6	営業キャッシュフロー(当期)	70.4
71114 総資本(前期)	545.5	営業キャッシュフロー(前期)	11.7
歩合率 営業利益(当期)	13.4	営業利益(前期)	
増減増減率(当期)	4.9	増減増減率(前期)	

原本確認に関する情報  
URL : <https://www.wise-pds.jp/Verify/>  
確認番号 : 0135-7913-5680  
原本確認サイトの情報と結果が異なる場合や、確認番号によりアクセスできない場合は、ワイズ公共データシステム(株) TEL:026-232-1145(代)までお問い合わせください。

## 複写防止加工

コピー防止印刷が施されています。コピーすると「複写」というけん制文字が印刷されます。

## 原本確認情報

コンビニエンスストアの複合機端末より取得した結果通知書には、原本確認に関する情報が印刷されます。審査行政庁様では、「原本確認サイト」(次ページ)に確認番号を入力することにより、必要に応じて原本情報を確認できます。

### 原本確認に関する情報

URL : <https://www.wise-pds.jp/Verify/>

確認番号 : 0135-7913-5680

原本確認サイトの情報と結果が異なる場合や、確認番号によりアクセスできない場合は、ワイズ公共データシステム(株) TEL:026-232-1145(代)までお問い合わせください。

# 経営状況分析結果通知書に記載された内容が 改ざんされていないかのチェックができます。

経営状況分析結果通知書に印刷される「原本確認番号」をインターネット上の確認サイトに入力することにより、原本内容を画面上で確認できます。

## 原本確認サイトの仕組み



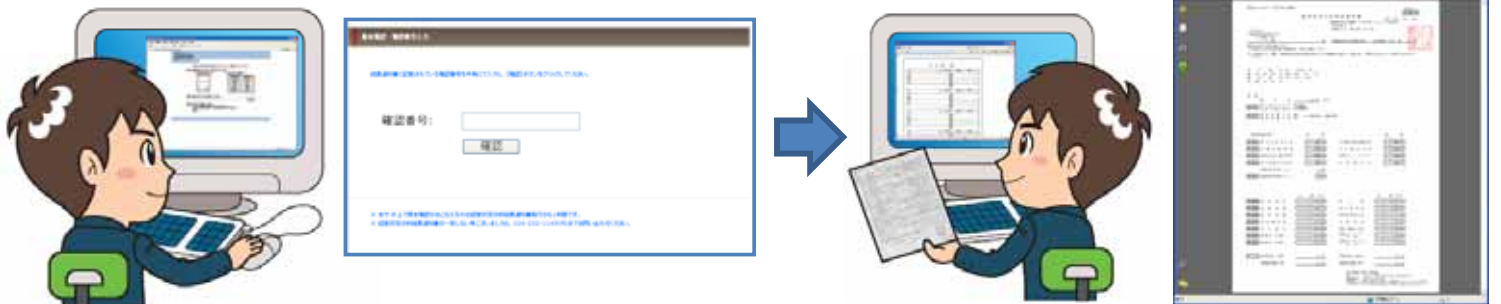
### 【利用に必要なシステム環境】

インターネットに接続したパソコン  
OS : Windows XP, Windows Vista, Windows 7 ブラウザ: Internet Explorer6  
以降

Adobe Reader

WindowsおよびWindows XP, Windows Vista, Microsoft Internet Explorerは米国Microsoft Corporationの米国およびその他の国における登録商標です。  
Adobe Reader, Adobe Acrobatは、Adobe System Incorporated(アドビシステム社)の登録商標です。

## 原本確認サイトの利用方法



原本確認サイトにアクセスし、経営状況分析結果通知書に記載された「確認番号」を入力後「確認」ボタンをクリックします。

ワイズ公共データシステムより発行した経営状況分析結果通知書の内容が画面に表示されます。経営状況分析結果と比較して改ざんされていないことを確認します。

参考資料: (財)地方自治情報センター「コンビニにおける証明書等の交付(コンビニ交付)」

## 原本確認サイトのURL

<https://www.wise-pds.jp/Verify/>

原本確認サイトに関する情報は、コンビニエンスストアで発行された経営状況分析結果通知書にのみ記載されます。

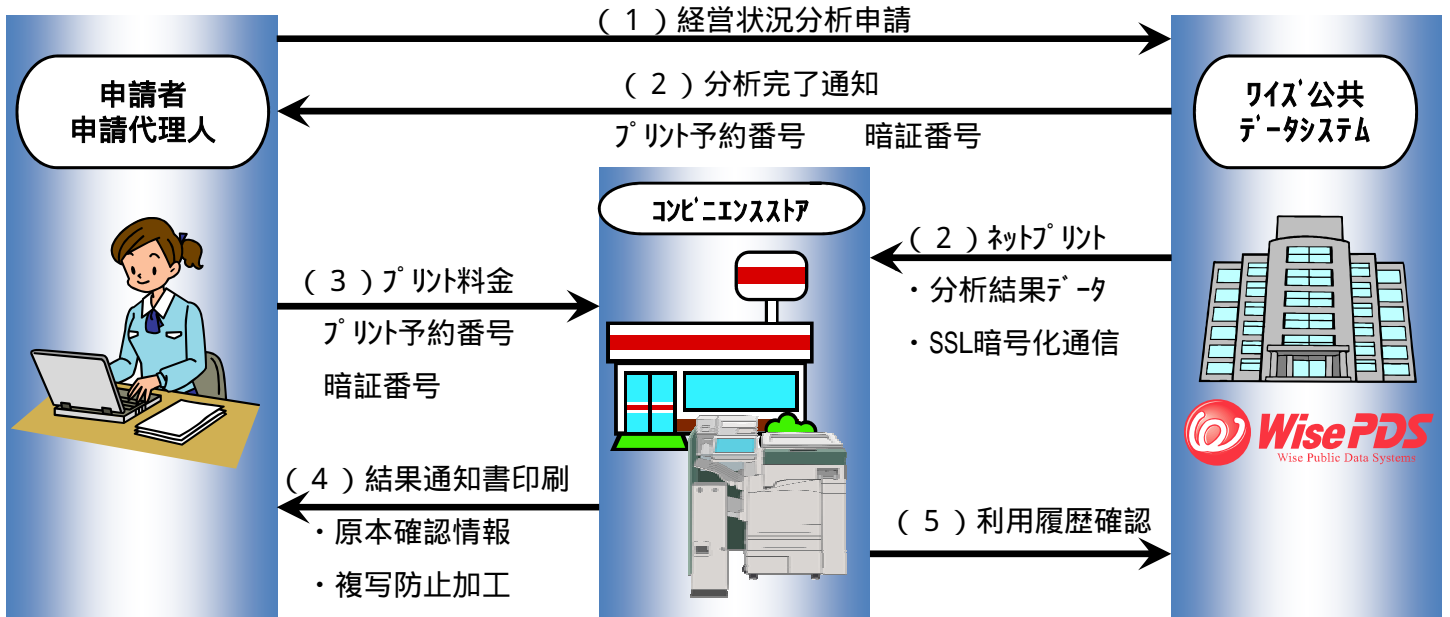
コンビニエンスストアで発行された経営状況分析結果通知書の内容と、原本確認サイトの内容が異なる場合はワイズ公共データシステム TEL:026 - 232 - 1145(代)までお問い合わせください。

# 経営状況分析結果通知書 コンビニエンスストアでの取得方法について

申請者(申請代理・代行人)は経営状況分析完了後、ワイズ公共データシステムより通知される、プリント予約番号及びパスワードをコンビニエンスストア店頭での複合機端末に入力し、経営状況分析結果通知書を自ら受け取ります。

ワイズ公共データシステムへの電子申請により、最短で申請当日に経営状況分析結果通知書を受け取ることができ、審査行政庁様での経営事項審査受審までの日数を最小化することができます。

## コンビニエンスストア取得までの流れ



## 複合機端末の利用方法例



(1)店頭の複合機端末で「ネットプリント」を選択します。

(2)プリント予約番号・パスワードを入力します。

(3)印刷内容を確認し、「これで決定」ボタンを押します。

(4)料金を投入して「プリント開始」ボタンを押します。

コンビニエンスストアで取得できる経営状況分析結果通知書は、2枚までです。

経営状況分析結果通知書は、ワイズ公共データシステムより分析完了の通知後、7日以内にお受取りいただきます。

経営状況分析機関登録番号4

ワイズ公共データシステム(株)

本社 : 長野県長野市田町2120-1

TEL:026-232-1145 FAX:026-232-1190

E-mail:info@wise-pds.jp URL:http://www.wise-pds.jp

北海道営業所: 北海道札幌市中央区北1条西2丁目11-1 23山京ビル

福岡営業所: 福岡県福岡市博多区博多駅前3-4-8 タウ'ンチ博多シティ